



ANEXO FOTOGRAFICO



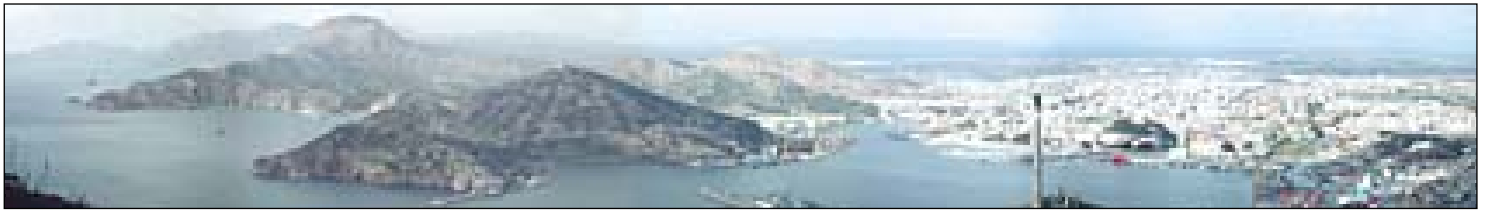
Vista de la Bahía desde el monte de San Julián.



Vista del frente de Levante. Al fondo, San Julián.



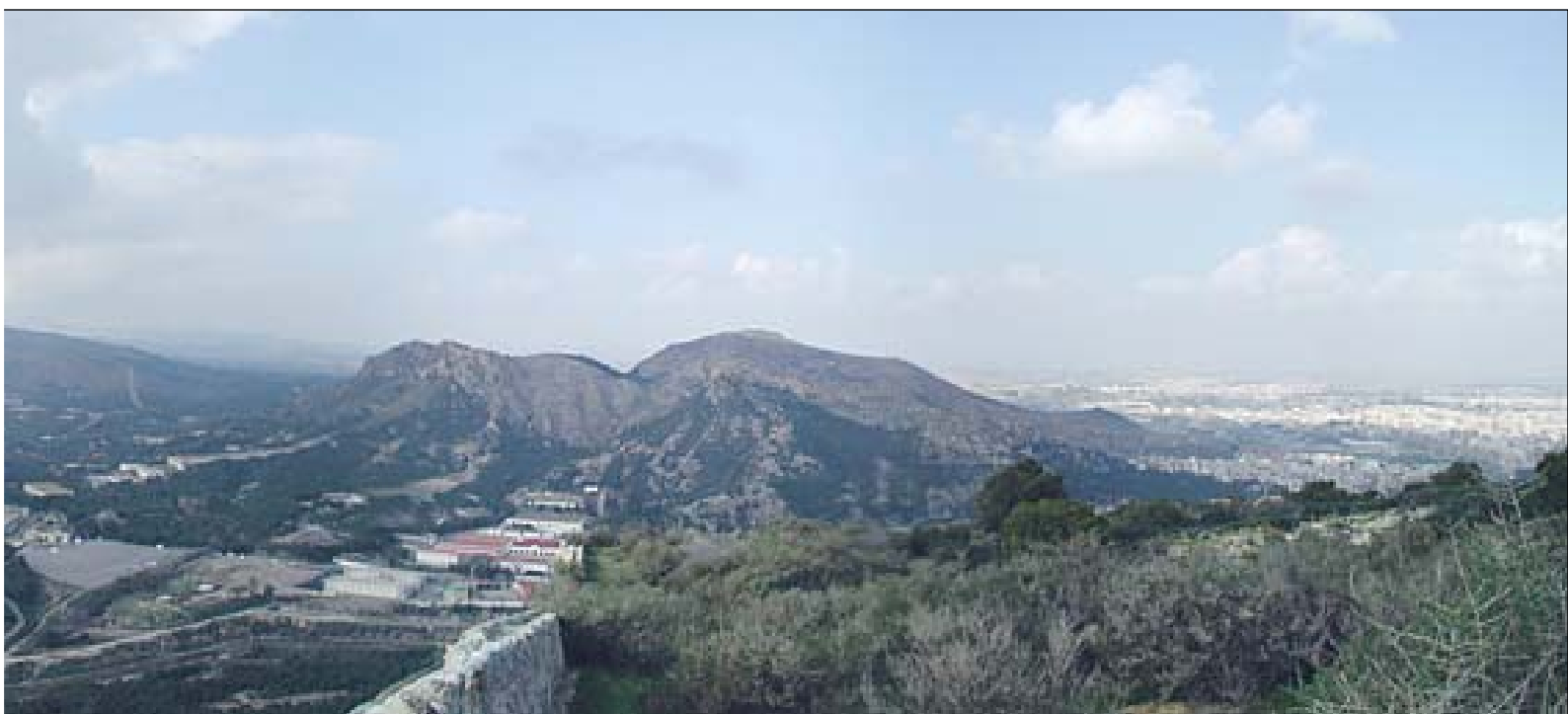
Vista de las Algamecas y monte de Roldán.



Vista de la Bahía desde el monte de San Julián.



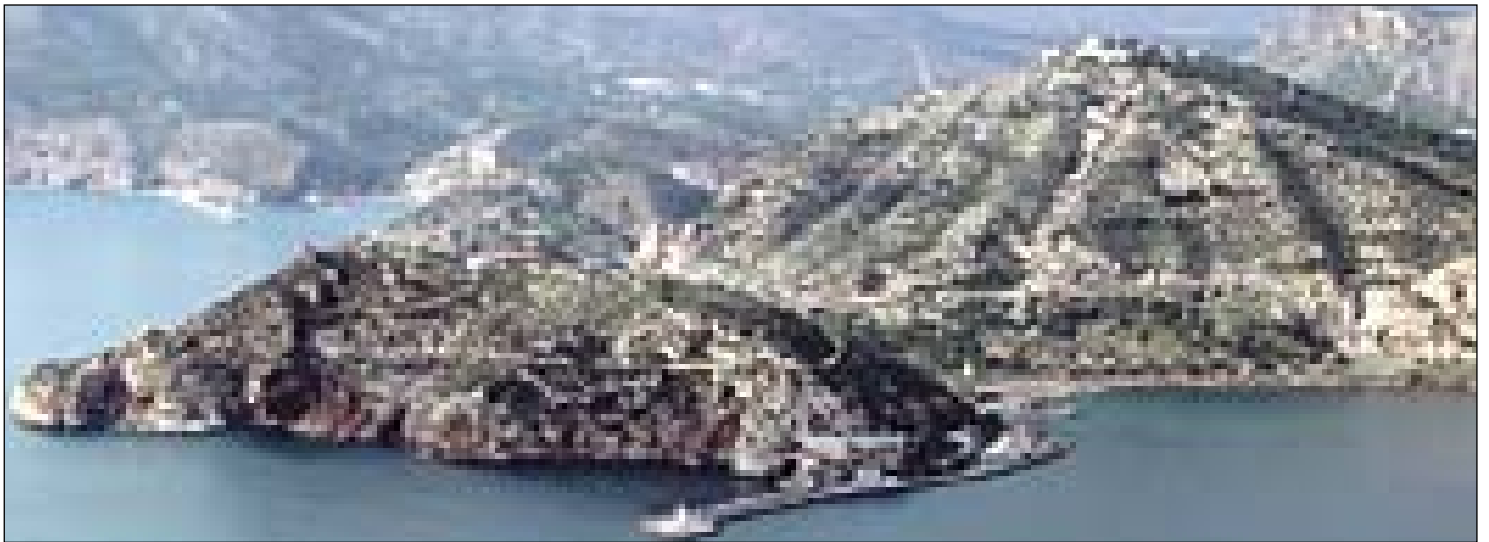
Frente de Levante.



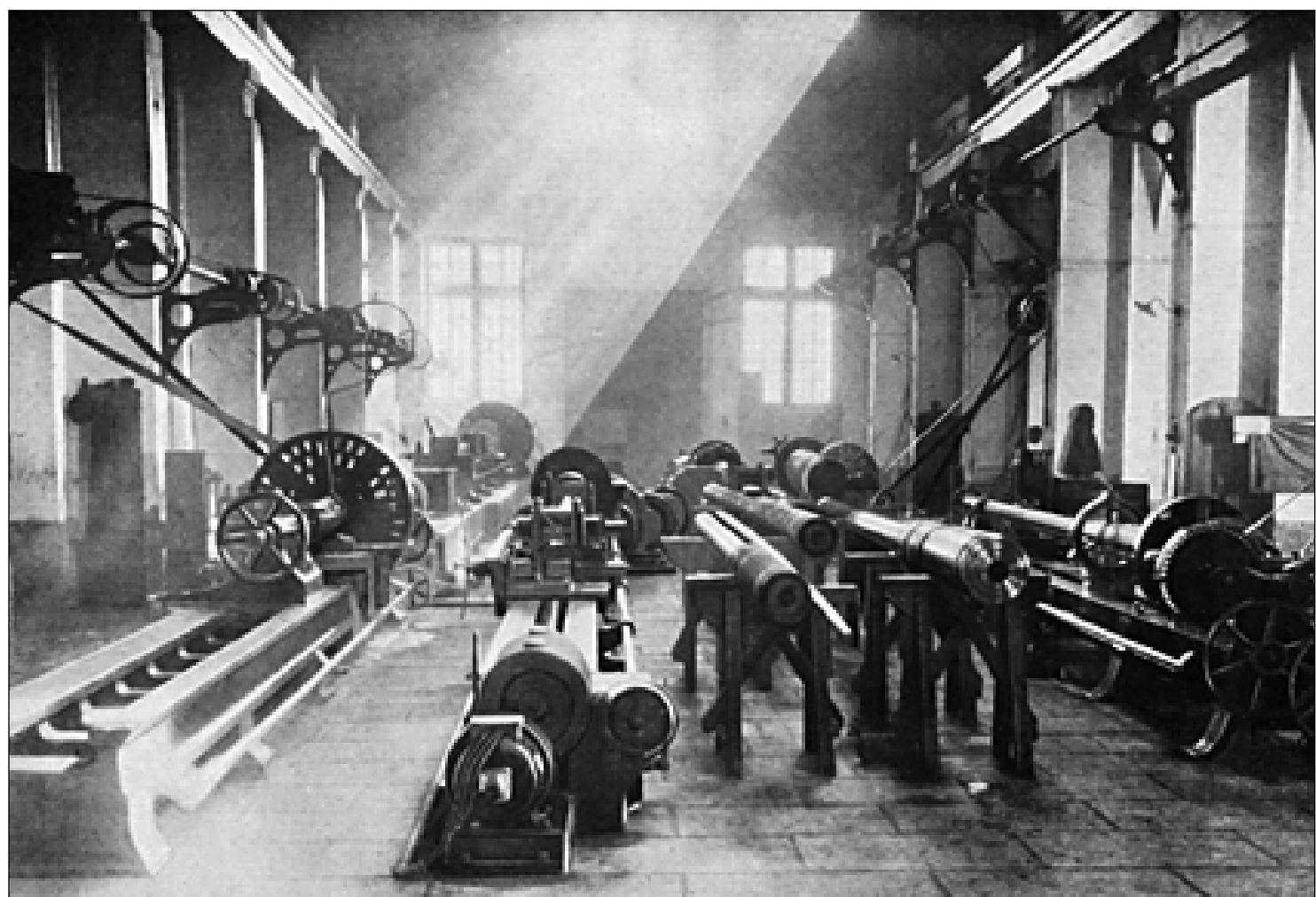
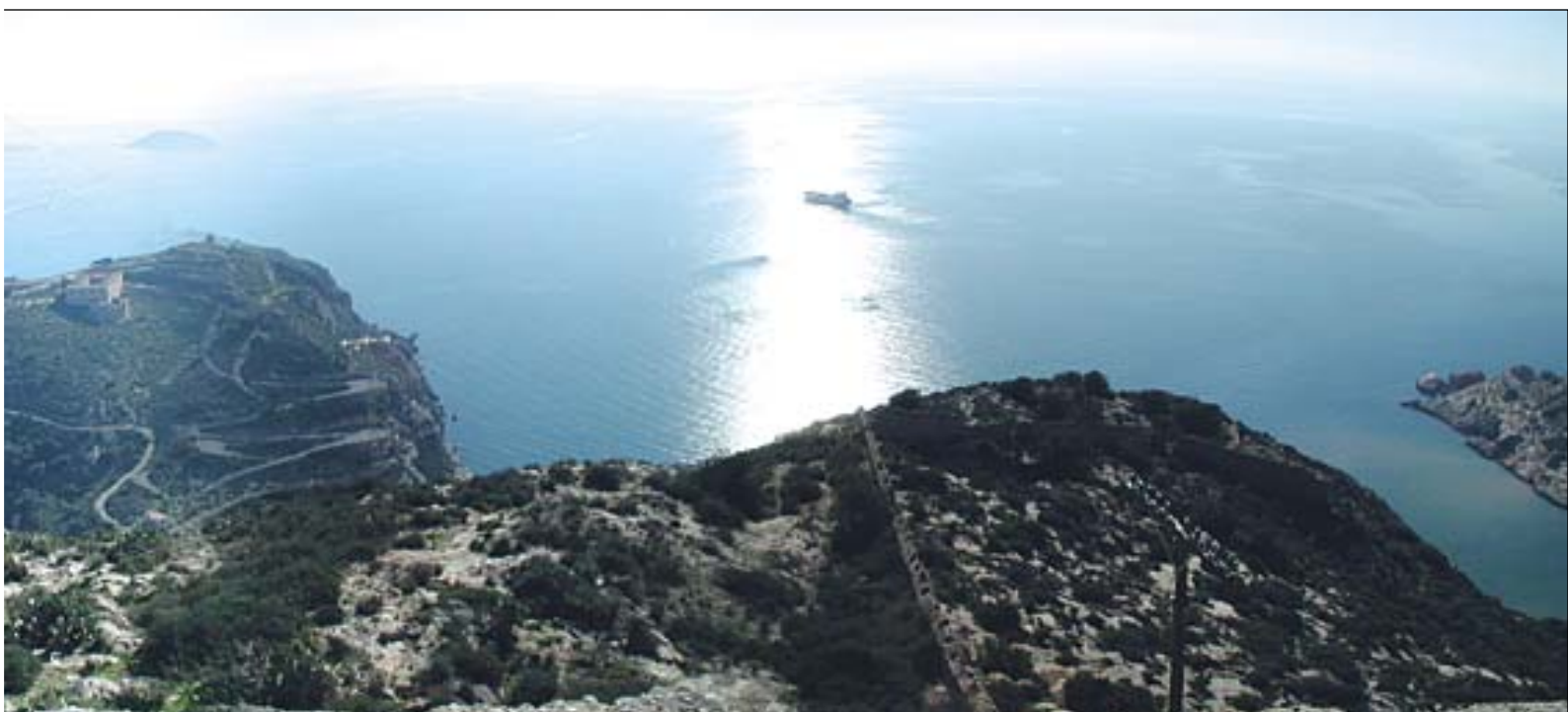
Vista del Espalmador, en el monte de Galeras.



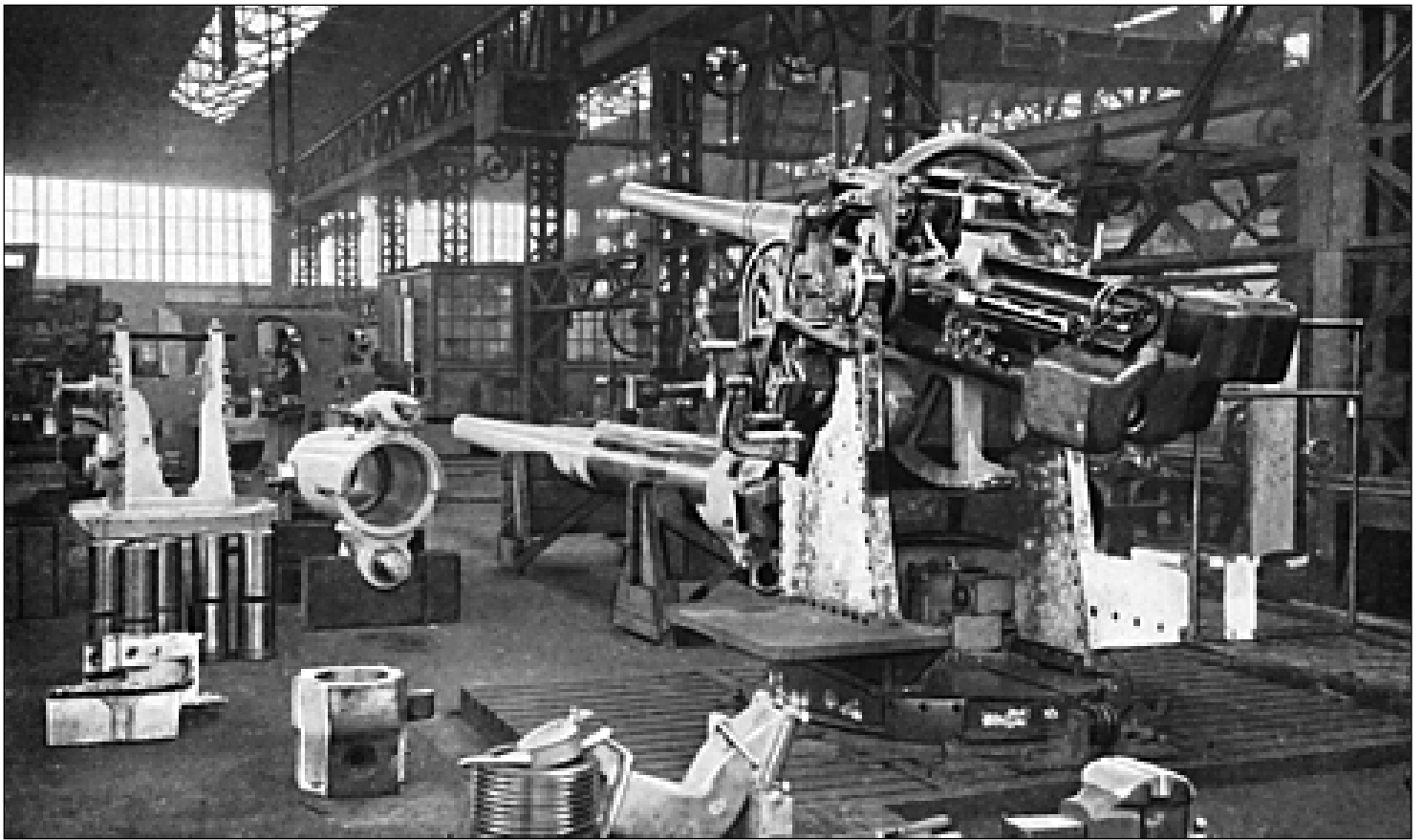
Bocana del Puerto y Soto de la Podadera desde el monte de Galeras.



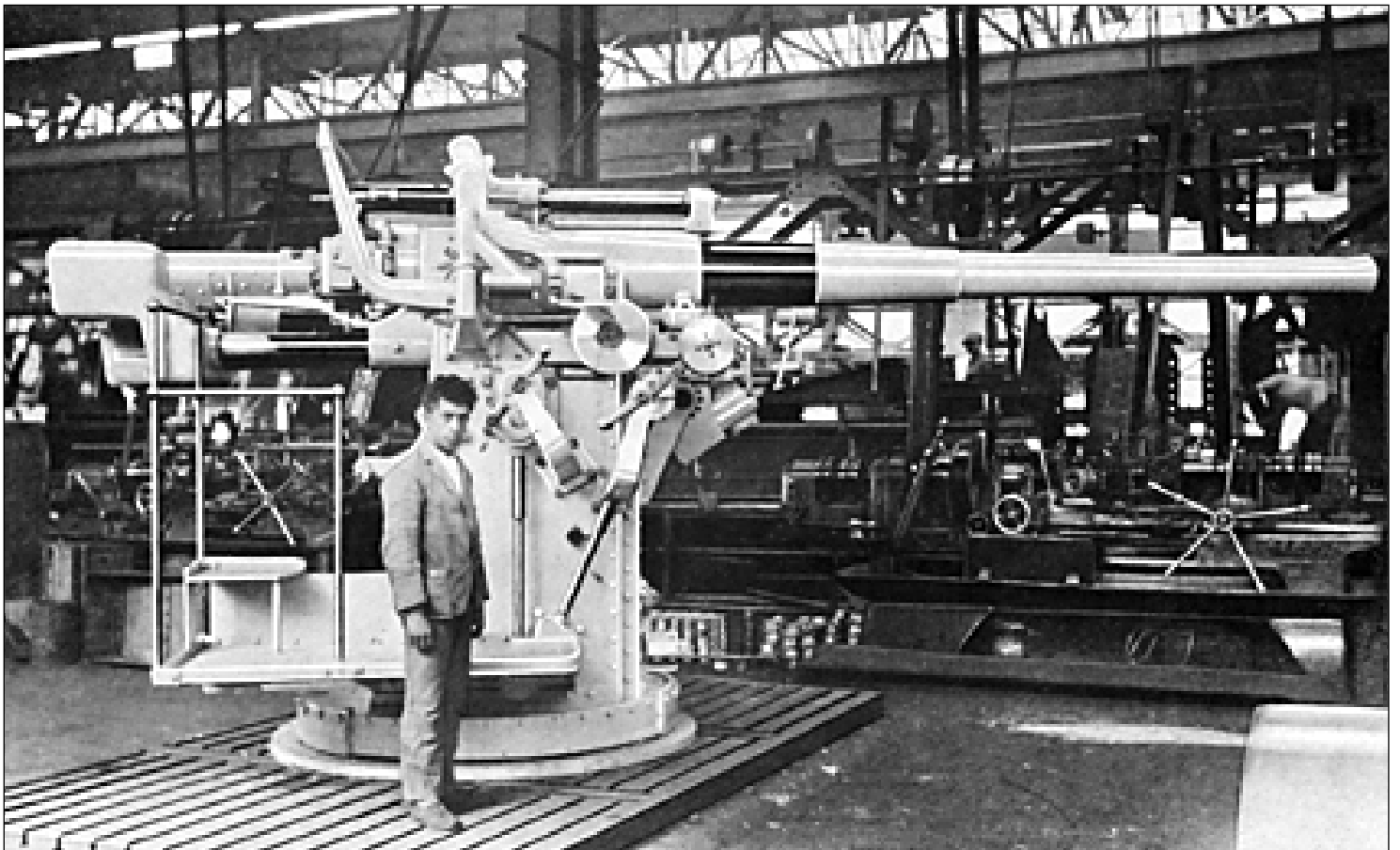
Frente de poniente.



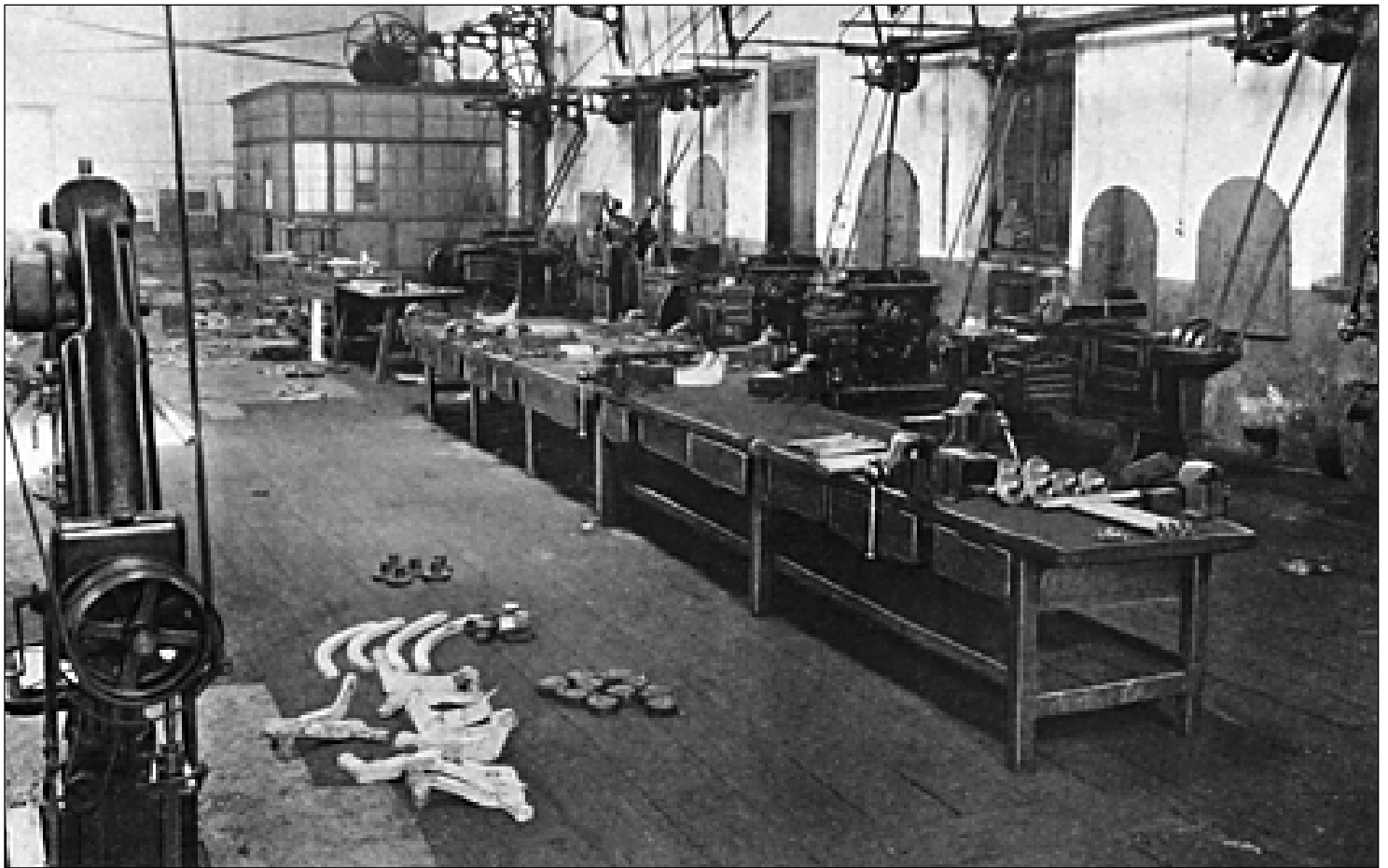
Preparación de elementos de pequeño calibre dispuestos para enmanguitar. Sociedad Española de Construcción Naval. Obras. 1927.



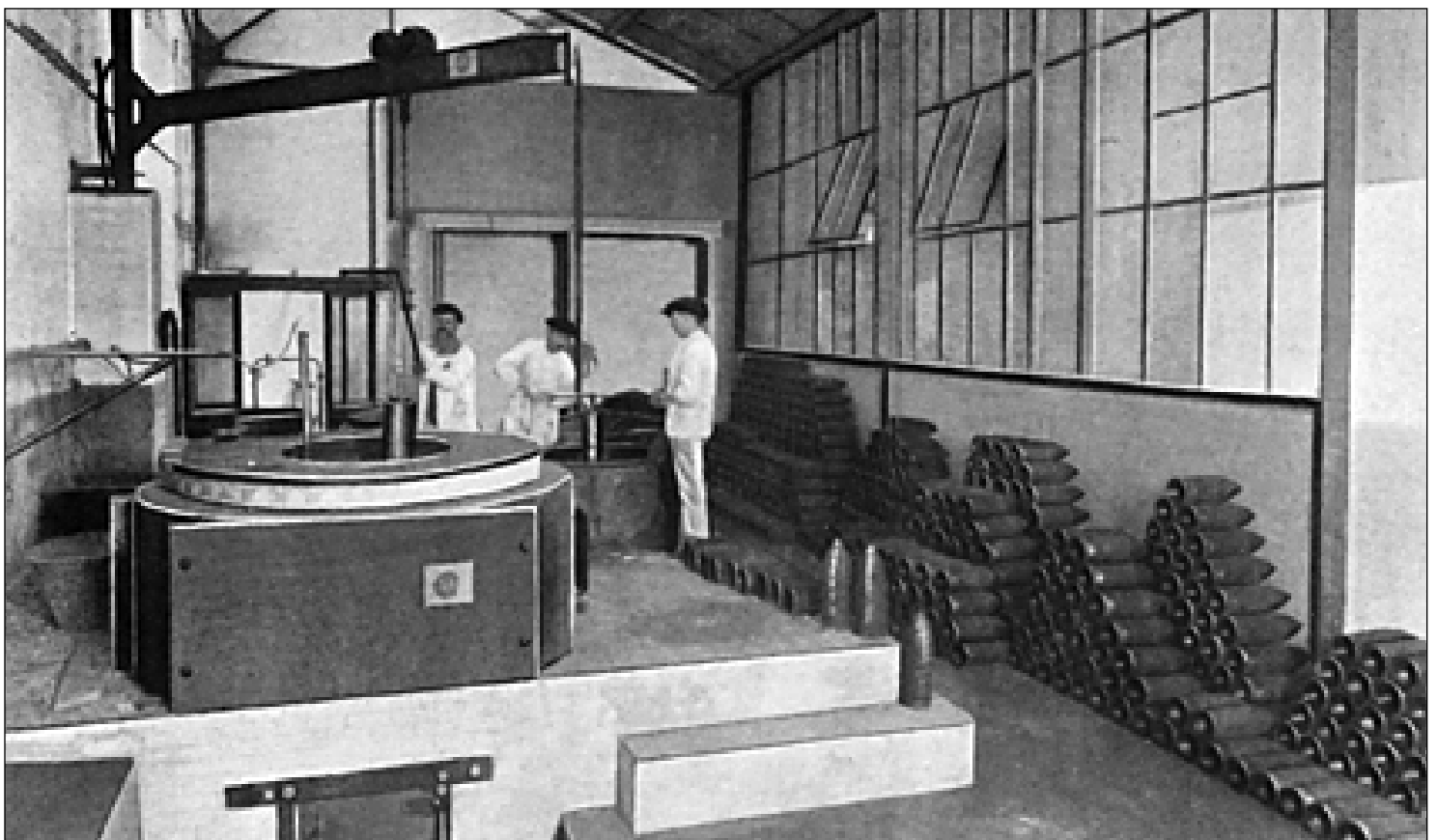
Montaje y ajuste final de un equipo de 101,6 mm.



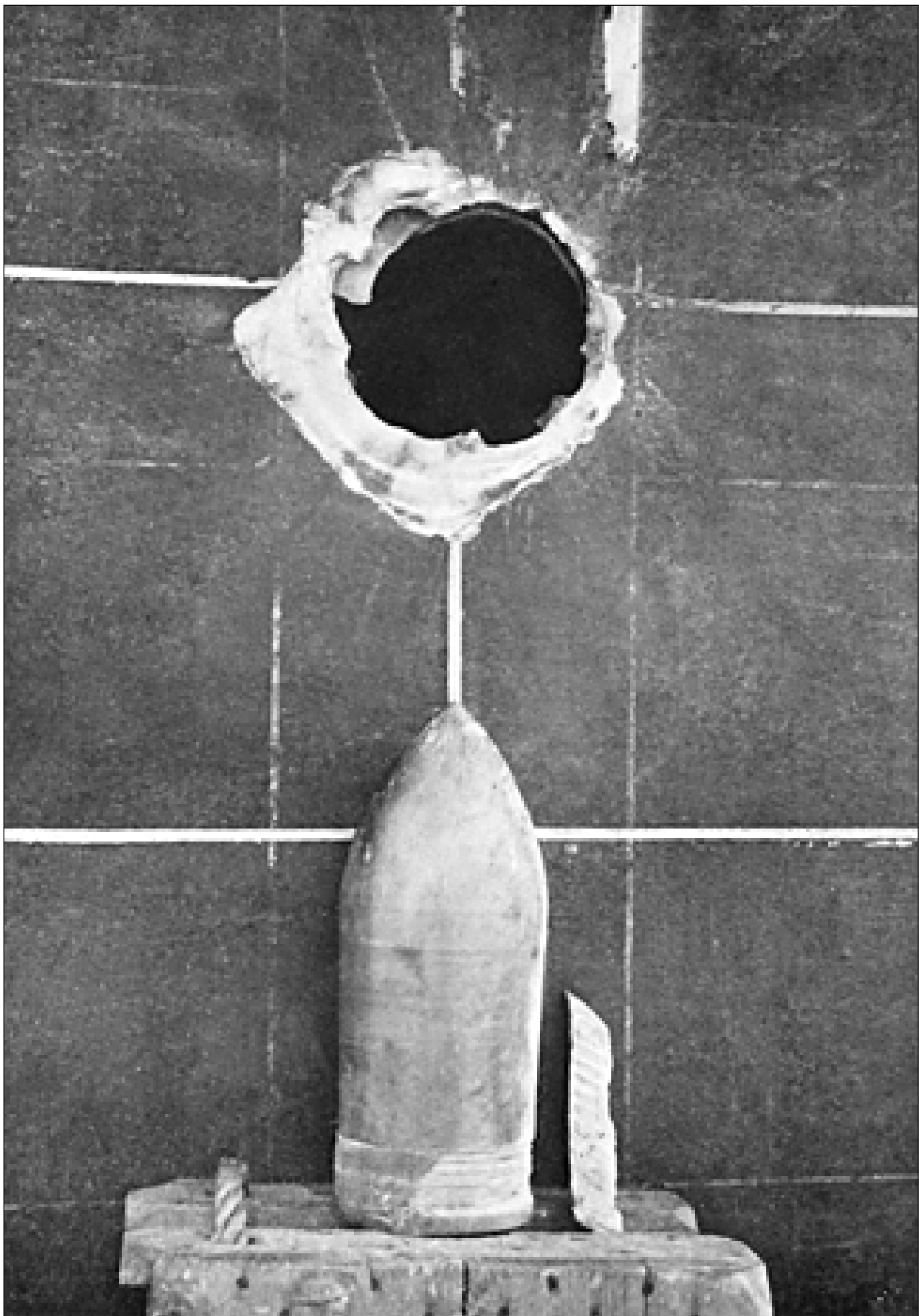
Equipo antiaéreo de 101,6 mm. terminado en talleres.



Ajuste de piezas para cierres y alzas, para cañones de 12 cm.



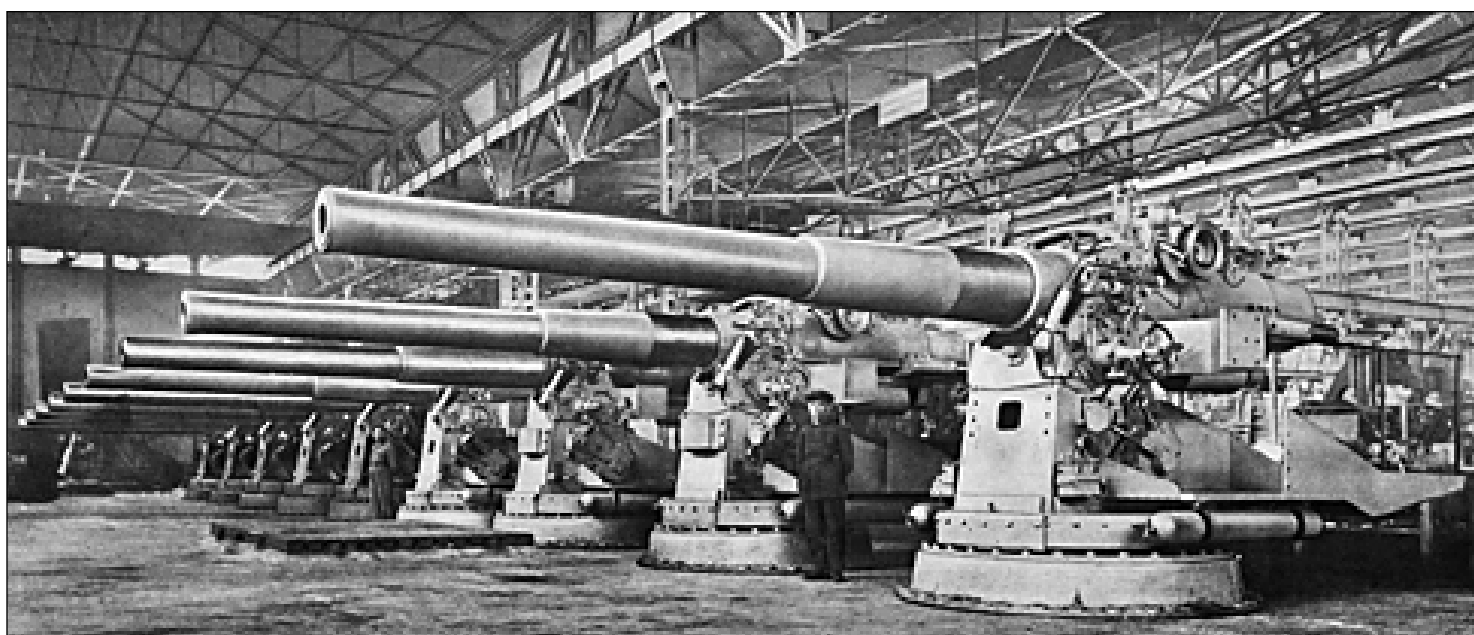
Temple de proyectiles semiperforantes.



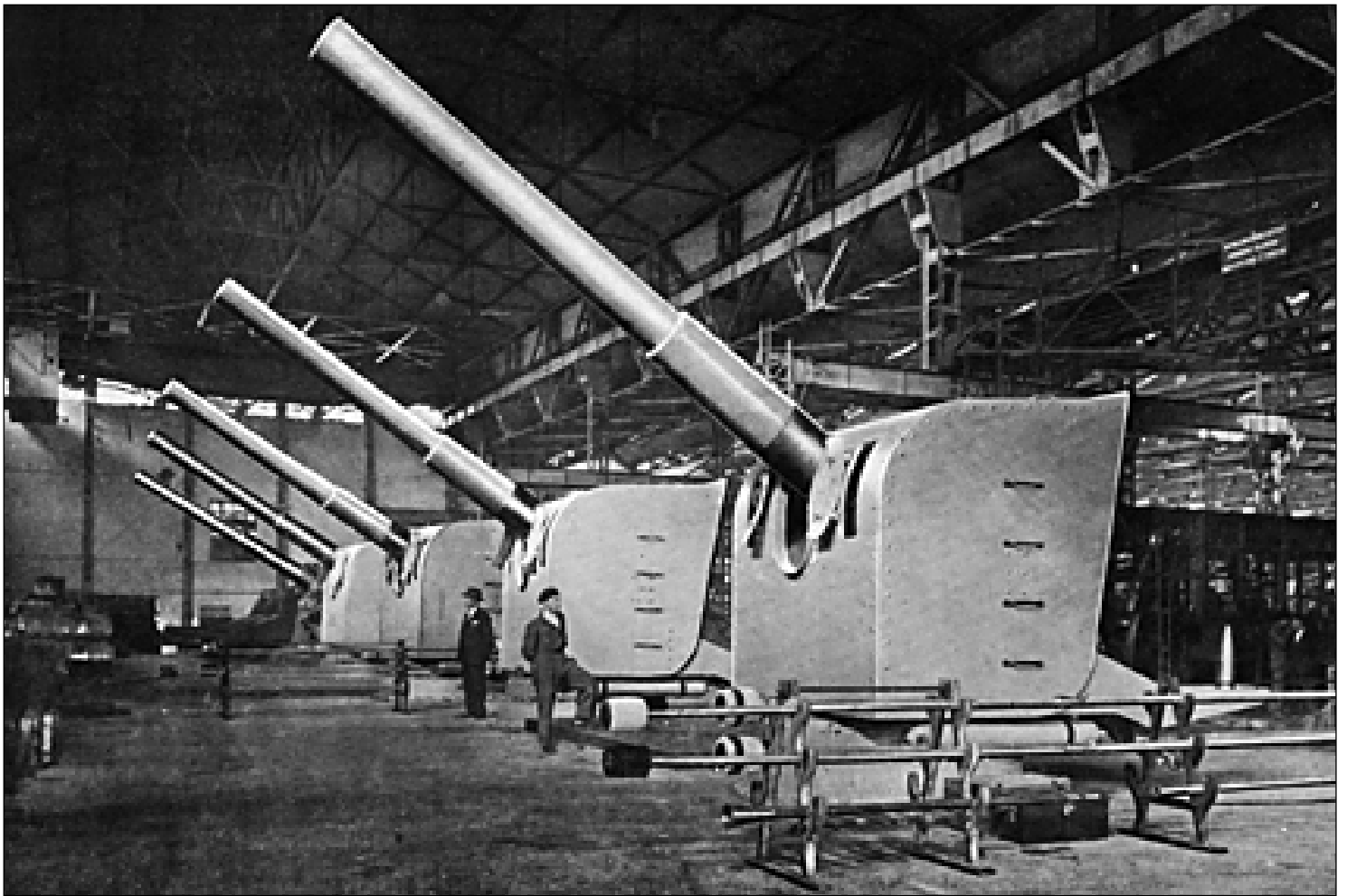
Proyectil semiperforante de 152,4 mm. después de atravesar la placa de acero cementado.



Proyectiles de distintos tipos, listos para su entrega a la Marina.



Equipos de costa, de 15 cm., terminados en los talleres de artillería (Reinosa).



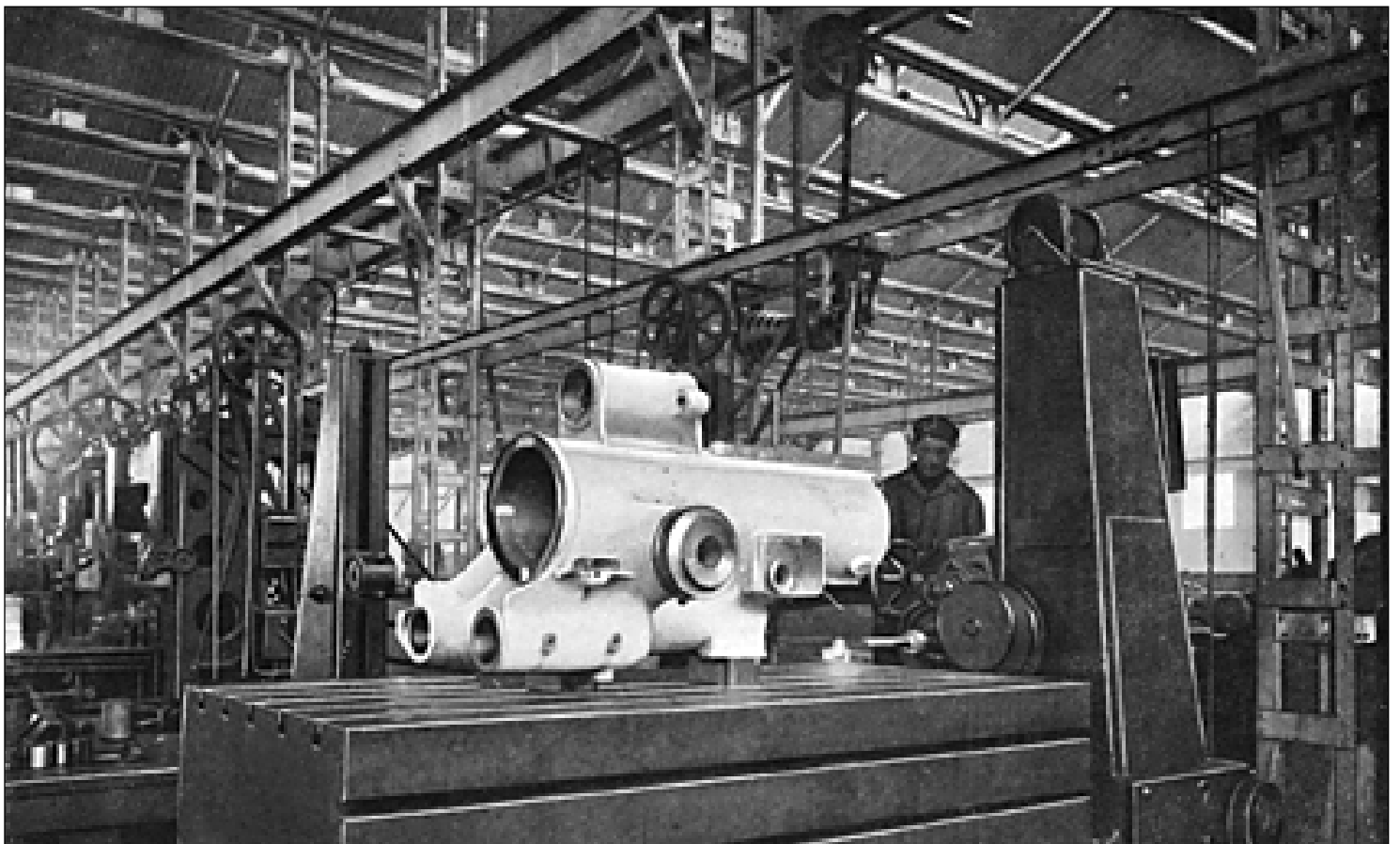
Grupo de cañones de costa, montados con sus manteletes.



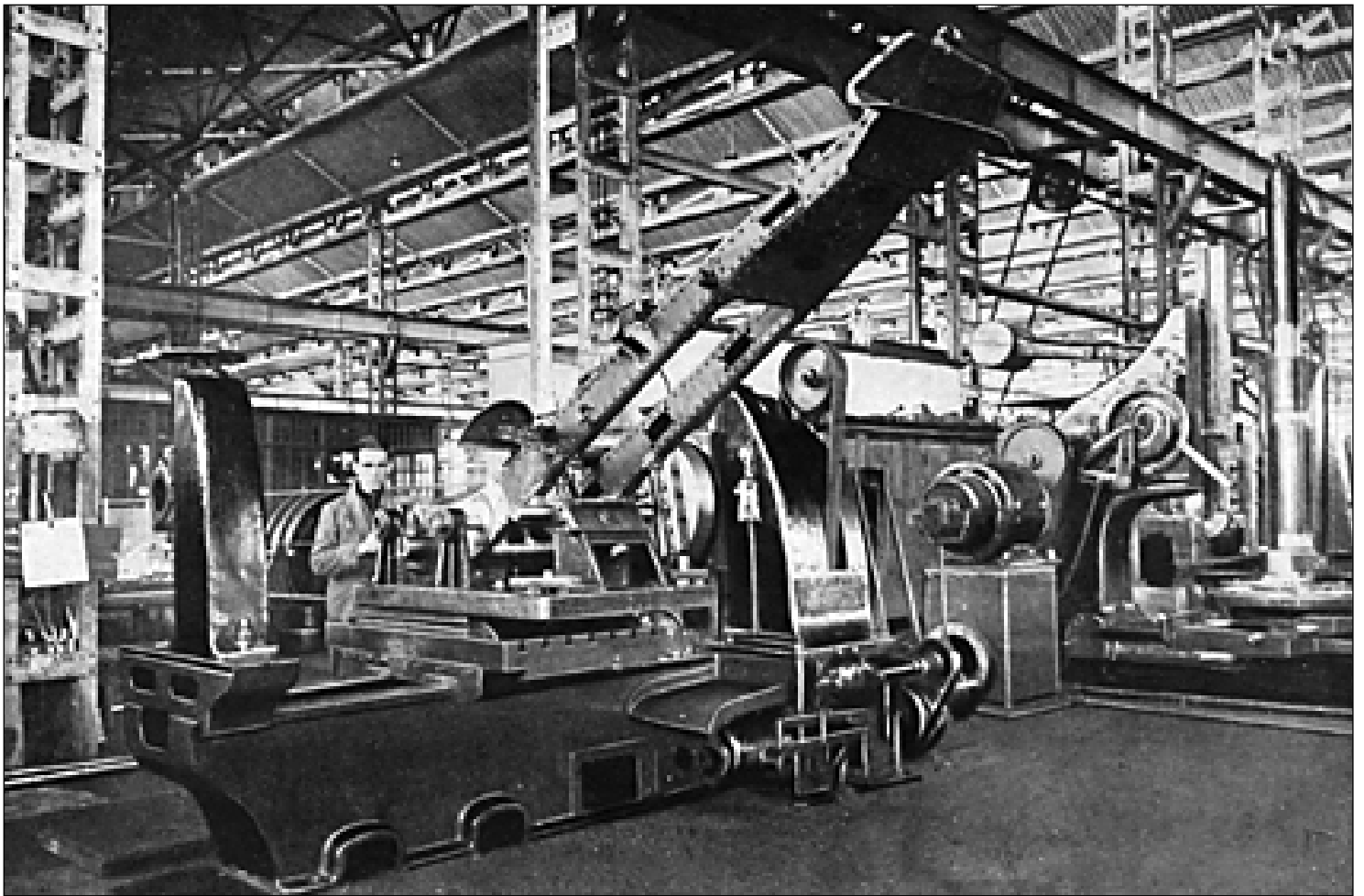
Nave de ajuste y montura de cañones de costa de 15 cm.



Diversas piezas para su terminación en el taller de artillería (Reinosa).



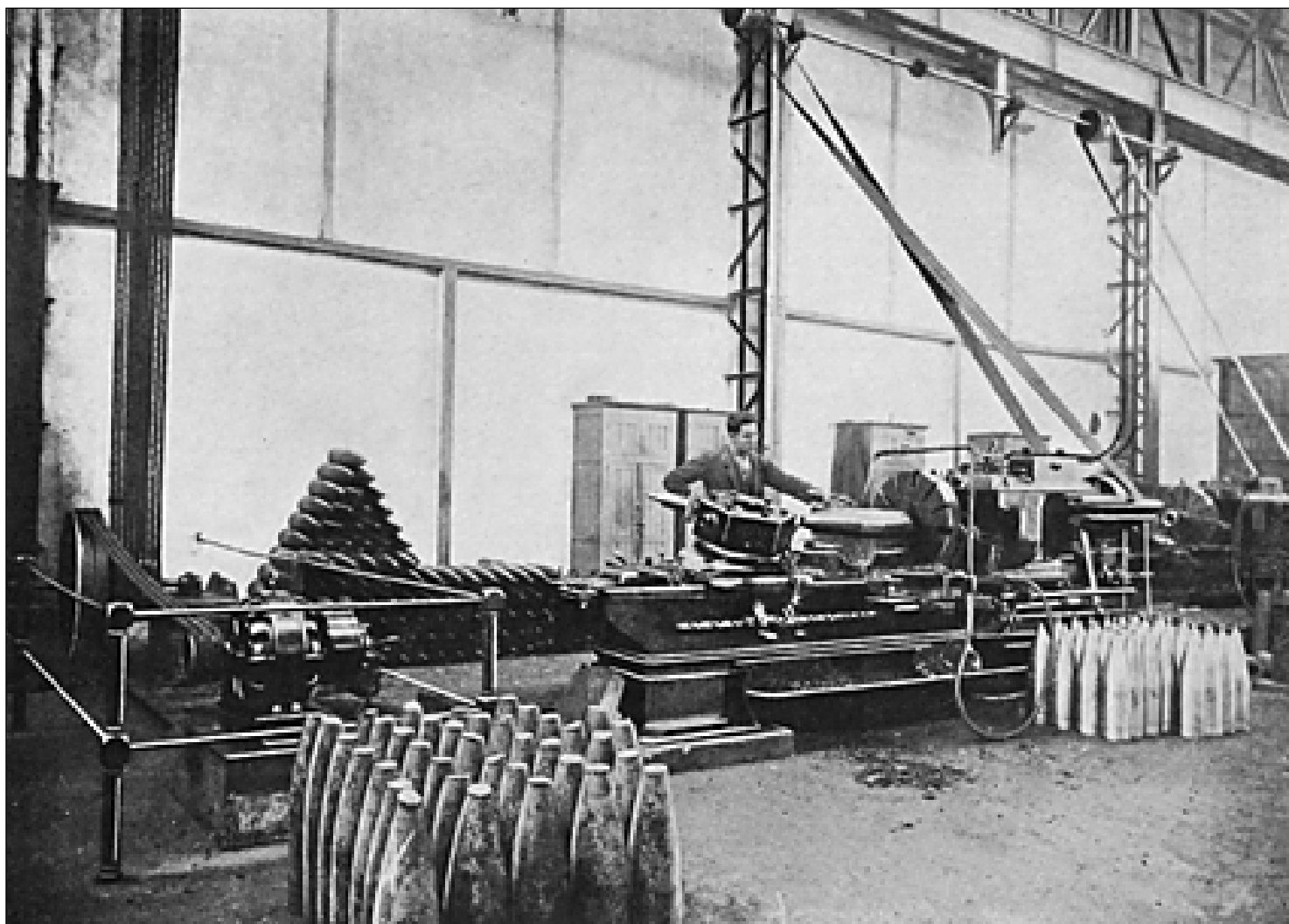
Cuna de acero fundido para cañón antiaéreo de 10,5 cm. (Reinosa).



Labrado de un mástil para montaje de obús de campaña de 10,5 cm.



Taller de embutición de proyectiles.



Labrado de proyectiles de 15 cm. en el taller de atenciones generales.